

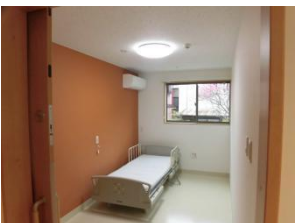
小規模多機能型居宅介護ぼやあ樹

事業所内の様子



ダイニング

少人数で使用するため、アットホームな雰囲気となっており、ご利用者様同士も仲良く談笑されるお姿が見られます。レクなども楽しんでいただくお部屋です。



宿泊室

個々の空間が完備されており、落ち着いた環境を整えております。静かにおひとりのお時間をお過ごしいただき、ゆっくりと睡眠をとっていただくことができます。



一般浴

自立している方を中心に、おひとりずつ、ゆったりと入浴できます。入浴時の見守りや介助はご利用者様みなさまに行っておりますのでご安心ください。



機械浴

おひとりでの入浴が難しい方でも安心して入浴していただけるよう機械浴を設置している事業所もあります。座位の状態での入浴ができ清潔が保てます。



トイレ

「自分でトイレにいきたい」とご希望されるご利用者様はたくさんいらっしゃいます。自立支援を強化し、ご利用者様の「～したい」を叶える設備を整えています。

株式会社シェルパ（本部）

〒221-0801

横浜市神奈川区神大寺 3-2-7KC ハイム 1 階

TEL：045-620-3555（代表）

FAX：045-620-3677

ご利用に関するお問い合わせ、
ご相談はこちらへおかけください。



<ご利用相談専用窓口>

045-620-5540

ご利用をお考えの方・ご契約
された方むけに、ご利用の流
れや資料ダウンロードのページ
をご用意しております。



弊社ホームページ

URL：https://www.shelpa.jp/



小規模多機能型居宅介護

ぼやあ樹

～お客様の希望をカタチに～

事業所紹介



シェルパ

事業所番号 1490200316

小規模多機能型居宅介護 **ぼやあ樹 新子安**



〒221-0021
横浜市神奈川区子安通 2-280
ライフランド新子安 1階
TEL 045-620-2420



ぼやあ樹 新子安ホームページは
下記 QR コードよりご覧ください

2014年6月開設

- JR 京浜東北線「新子安駅」から徒歩 3分
- 京急本線「京急新子安駅」から徒歩 3分

事業所番号 1490200308

小規模多機能型居宅介護 **ぼやあ樹 神大寺**



〒221-0801
横浜市神奈川区神大寺 3-2-7
KC ハイム 1階
TEL 045-620-8635



ぼやあ樹 神大寺ホームページは
下記 QR コードよりご覧ください

2014年6月開設

- 市営地下鉄「片倉町駅」から徒歩 13分
- 市営バス「神大寺入口」停留所から徒歩 1分

事業所番号 1470202472

シェルパ横浜 **福祉用具レンタルサービス**

〒221-0801
横浜市神奈川区神大寺 3-2-7
KC ハイム 1階
TEL 045-620-3988
FAX 045-620-3677



レンタルサービス ホームページは
下記 QR コードよりご覧ください



事業所番号 1490200381

小規模多機能型居宅介護 **ぼやあ樹 松本町**



〒221-0841
横浜市神奈川区松本町 4-32-8
メゾンちとせ 1階
TEL 045-565-5750



ぼやあ樹 松本町ホームページは
下記 QR コードよりご覧ください

2021年4月ぼやあ樹ポートサイドから名称を変更して移転しました (2016年開設)

- 市営地下鉄「三ツ沢下町駅」から徒歩 5分

事業所番号 1490200555

小規模多機能型居宅介護 **ぼやあ樹 平川町**



〒221-0812
横浜市神奈川区平川町 10-7
TEL 045-624-8226



ぼやあ樹 平川町ホームページは
下記 QR コードよりご覧ください

2019年4月開設

- 東急東横線「東白楽駅」から徒歩 5分
- JR 京浜東北線「東神奈川駅」から徒歩 10分
- 京急本線「仲木戸駅」から徒歩 12分

事業所番号 1490100433

小規模多機能型居宅介護 **ぼやあ樹 江ヶ崎町**



〒230-0002
横浜市鶴見区江ヶ崎町 22-4
TEL 045-633-8142



ぼやあ樹 江ヶ崎町ホームページは
下記 QR コードよりご覧ください

2017年10月開設

- JR 南武線「矢向駅」から徒歩 13分
- 臨港バス「江ヶ崎」停留所から徒歩 5分

事業所番号 1490400387

小規模多機能型居宅介護 **ぼやあ樹 関内**



〒231-0028
横浜市中区翁町 2-7-10
関内フレックスビル 1階
TEL 045-264-9026



ぼやあ樹 関内ホームページは
下記 QR コードよりご覧ください

2021年6月開設

- JR「関内駅」から徒歩 5分
- 市営地下鉄「伊勢佐木長者町駅」から徒歩 5分

こんなお困りごとは シェルパにおまかせください

ご自身の心配ごと



お薬の飲み忘れや過剰服用が心配
お金の管理ができず詐欺に遭う
一人暮らしでさびしい、話し相手がほしい
施設より家でいたいけれど不安
自分に最適な車イスや杖を探してほしい

ご家族やご両親の心配ごと



お風呂に入れなくて不衛生な状態
片付けができずにゴミ屋敷状態
食事をきちんととっているか心配
家族がでかけるときに留守を任せられない
はなれて暮らしているので様子が気になる

泊まり

通い

訪問

福祉用具

泊まり、通い、訪問、そして福祉用具を組み合わせ
お困りごとを解決します！

ご利用様はもちろんのこと、ご家族様のハッピーのために
シェルパ・ぼやあ樹はお役に立ちたいと真面目に邁進しています

