

感染症対策

ぼやあ樹では
ご利用者様やそのご家族、地域の方に
安心して過ごしていただけるよう
こんな取り組みをしています



職員は出勤時に体温を測り、手指の除菌をし、
マスクの着用を義務付けています

来所時

ご利用者様にも来所時には
検温と手洗いをお願いして
います。

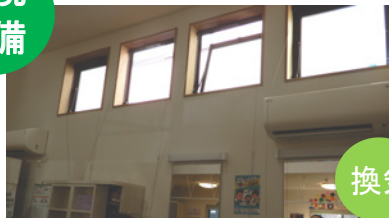


検温

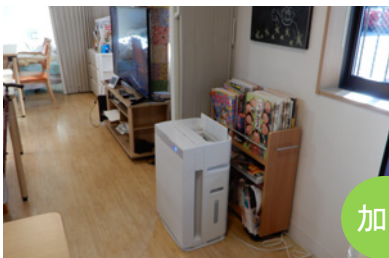


手洗い

環境 設備



換気



加湿



備蓄品

換気のために窓を開けたり、空気清浄機や加湿器で
部屋の空気を最適な状態
に保つように、また備蓄品
もしっかり管理しています。

除菌



食事の前には机の上の除菌をし、ご利用者様、スタッフ
全員が手指の消毒を行います。

訪問



ご利用者様のお家に訪問した時につけて
いたマスクや手袋は、事業所に入る前に
外して外のごみ箱に捨てています。万が
一の時に所内にウイルスを持ち込まない
ためです。



訪問時には、検温、
消毒セットを持参し
安心安全な介護が
できるように努めて
います。

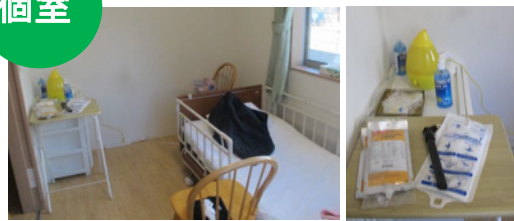


ソーシャル ディスタンス



ご利用者様には3密
に充分気を付けつ
つ楽しんでいただ
けるようにしてい
ます。

個室



安心して過ごしていただけるよう、
個室には加湿器や除菌グッズ
などを置いています。



感染しない
感染させない
をモットーに
日々取り組んで
います！

